



Comment configurer votre poste pour que les réalisations soient enregistrées sur le bureau de l'ordinateur.

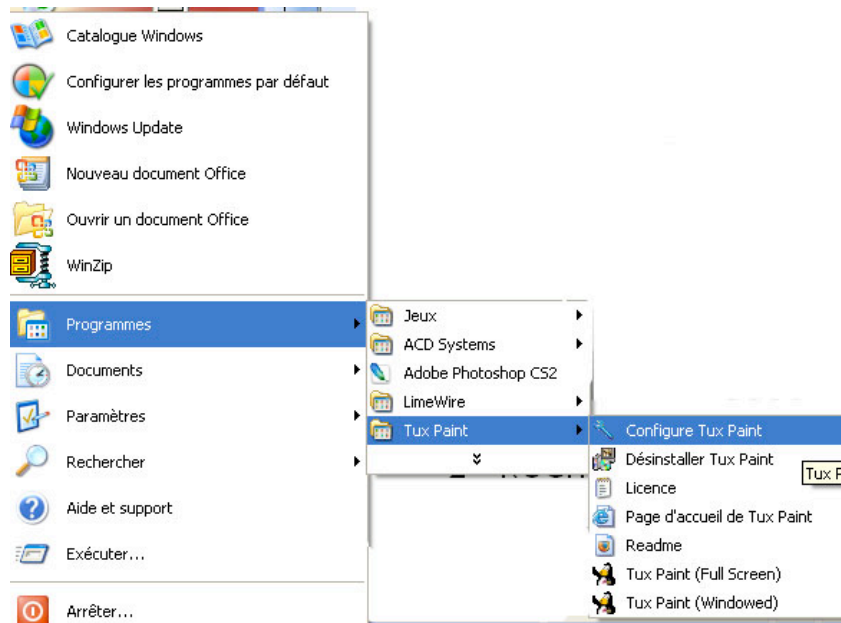
Version PC

Télécharger la version gratuite : <http://www.tuxpaint.org/download/>

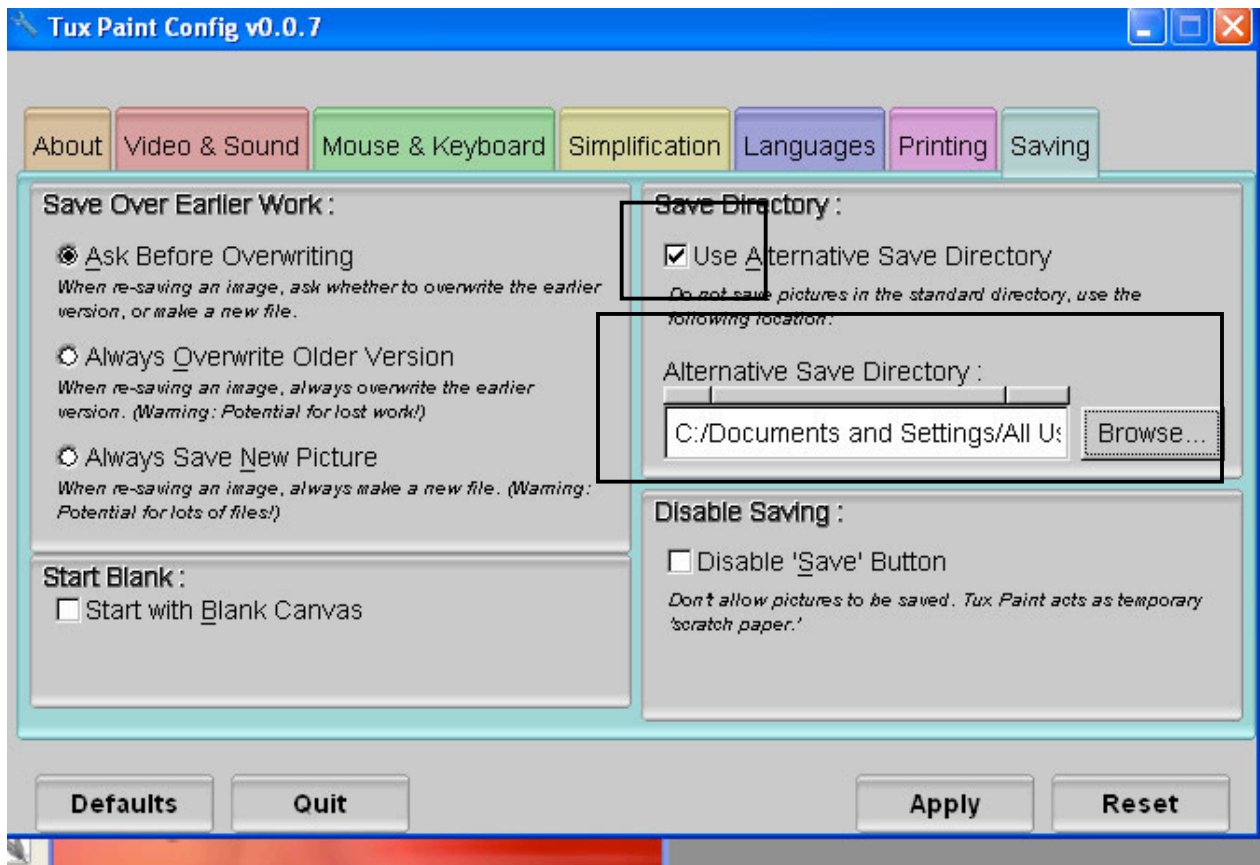
Par défaut, le logiciel enregistre les dessins dans son portfolio. Pour que les dessins soient enregistrés sur le bureau de l'ordinateur, voici un petit truc très intéressant.

À faire une seule fois pour configurer votre « Tux Paint ».

- 1- Cliquer « Démarrer », « Programme », « Tux Paint » et sélectionner « Configure Tux Paint ».



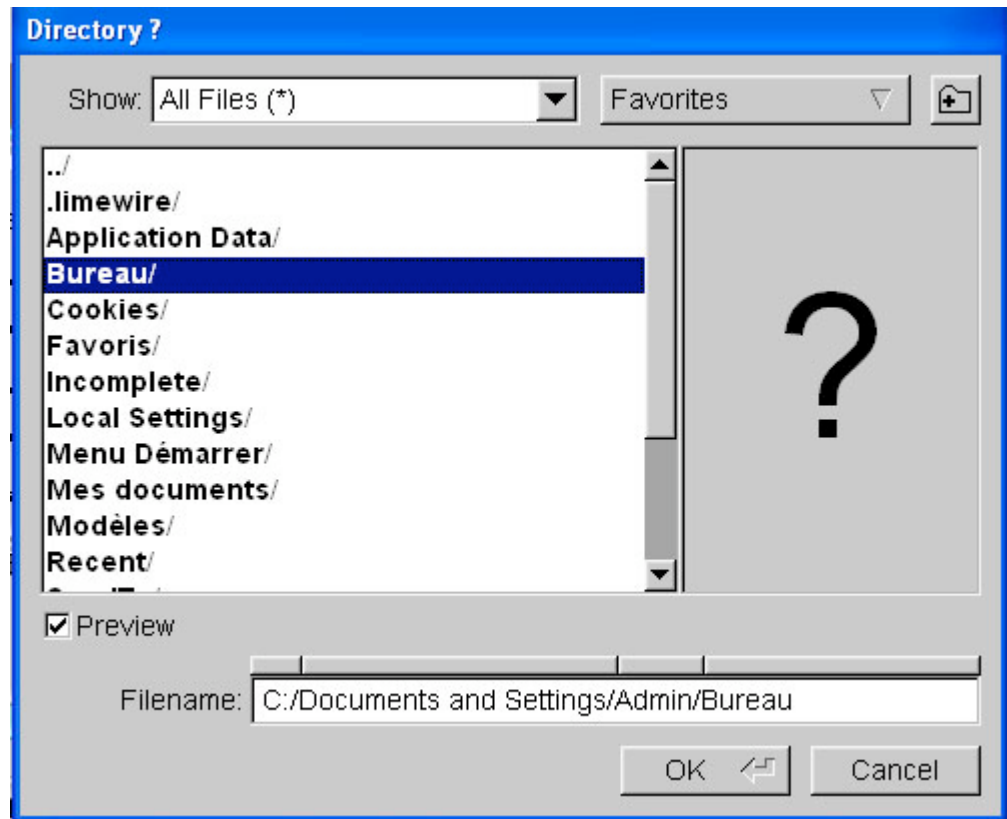
- 2- Cliquer sur l'onglet « Saving »
 - a. Cocher « Use Alternative Save Directory ».
 - b. Modifier la destination de sauvegarde en cliquant sur le bouton « Browse... ».



Browse...

Pour retrouver rapidement votre « Bureau », voici la démarche à suivre.

- Show « All Files »
- Sélectionner « Bureau »
- Appuyer sur le bouton « Ok »



- c. Cliquer sur le bouton « Apply ».
- d. Cliquer sur « Quit ».

4. Ouvrir le logiciel « Tux Paint ».

5. Réaliser votre œuvre.